

(사)대한경영학회

<서치코의 사회적 가치와 상생>
경영혁신대상 수상



국내최대 민간정보조사기관

서치코

대한경영학회 춘계 학술대회

날짜 2021년 6월 25일 금요일 | 일시 오후 1시 30분 | 장소 COEX·코엑스 | 주최 (사)대한경영학회



국내최대
민간정보조사기관
서치코

탐정

서치코는 국내의 민간 정보 조사 시장의 **환경과 문제점**, 그리고 **대안**을 찾고자

기관, 협회, 학회, 사업자 등 **다양한 관계자 여러분과 함께**

오랜 시간 탐구와 연구 끝에 출범하게 되었습니다.

서치코는 국가의 **정보산업 발전**에 이바지하고

공공기관, 기업, 국민에게 **신뢰**받는 민간 정보 조사 기관으로 정착하여

공익적 목적의 임무를 수행함과 동시에, 상업적 사업화의 성공을

목적으로 합니다.

또한,

투명하고 안전한 상거래 시장과 국내 탐정 산업의 표준을 만들어 나가며

글로벌 민간정보조사기관으로 성장해 나갈 것입니다.

CONTENTS

**국가의 정보산업 발전과
기업 / 국민의 권익 보호 · 피해 회복을 위하여 앞장서겠습니다.**



서치코 소개

01 서치코 그룹



사업 개요

01 탐정 산업 SWOT 분석



기능과 역할

01 사회적 가치 창출과 상생

02 비전



01

서치코 소개

COMPANY INTRODUCTION

01 서치코 그룹

1. 서치코 소개

01 서치코 그룹



자회사

2020년 9월 서치코 별도 법인 설립

D&M Corporation

빅데이터 수집, 분석 및 적용,
AI, 블록체인에 특화된 기업

석·박사들로 구성된 R&D 연구진들을
통해 4차 산업혁명 시대에 대응하는
기술적 역량 발휘 가능

알리자

검색포털, SNS, 영상, 바이럴,
디스플레이 등에 최적화된
마케팅 전문가 활용
(MBA 출신 팀)

서치인

조선일보, 중앙일보, 동아일보 등의
언론 기자 약 400명과 협력

언론을 통해
서치코의 공익적 브랜딩을 확립함
(프로모션 극대화)



★ 서치코

세계 최초 탐정 플랫폼
법무법인, 전·현직 군, 경찰
고위 간부 출신 및 교수, 탐정,
행정사 8,500여 명 참여

이고수로

프로그래머, 정보 보안가 등
각 분야 10년 이상의
전문가로 구성

9만 명 (아웃소싱 인력) 이상의
산업 각 분야 전문가들이 활동 중

A&B communication

O2O 전자상거래 개발
디자인
Web, App 개발

1. 서치코 소개

01 서치코 그룹



자회사

2020년 9월 서치코 별도 법인 설립

2020

- 12 대한민국탐정협회와 업무협약 체결
제2회 서치코 컨퍼런스 성료
- 11 서치코 탐정 플랫폼 기술(BM) 특허 등록
- 09 **서치코 별도 법인 설립**
- 08 제1회 서치코 컨퍼런스 성료
- 07 동국대학교 - 대한민간조사협회와
업무협약 체결
- 04 전국행정사협회와 업무협약 체결
- 03 서치코 어플 출시
- 01 일본조사업협회와 업무협약 체결

2019

- 12 필리핀 UP 대학과 업무협약 체결
필리핀경호협회(PADPAO)와 업무협약 체결
필리핀 경찰청과 업무협약 체결
한필 법무법인과 업무협약 체결
서치코 플랫폼 서비스 시작
- 10 동국대학교 법무대학원과 업무협약 체결
- 09 한국특수직능교육재단/대한민간조사협회와
업무협약 체결

2021

- 06 천안시와 업무협약
서치코 교육위원회 발족
선문대학교와 업무협약
서치코 치안위원회 발족
(사)직능단체연합과 업무협약
- 05 (사)경찰소방안전후원연합회와 업무협약
(사)한국노년복지연합과 업무협약
- 04 (사)대한경영학회와 업무협약
- 03 서치코 비즈니스 솔루션 사이트 개설
월드옥타와 업무협약 체결
한중실크로드국제교류협회와 업무협약 체결
- 01 라바웨이브와 업무협약 체결



02

사업 개요

COMPANY INTRODUCTION

01 탐정 산업 SWOT 분석

2. 사업 개요

01 탐정 산업 SWOT 분석



Strength 강점

- 치안 보완재 기능
- 피해 회복, 권리 보호
- 사실 확인, 호기심 충족, 일자리 창출
- 국가 업무 저감 (고소, 고발)
- 불법 흥신소, 심부름센터 퇴출(통제) 가능

Opportunity 기회

- 문재인 정부의
2021년 '공인 탐정제' 입법 추진
- 신용정보업법 개정
(사실조사 및 탐정, 정보원 명칭 사용 가능)
- 공익신고자보호법 개정
(공익침해행위 대상 법률 확대)
- 21대 국회의원 경찰 출신 9명 당선
- 탐정법 제정 (이명수 의원 외 11인)
- 실종아동법 개정 (국회)

약점 Weakness

- 유사직역 반대(변호사협회) 등
- 관리, 감독기관의 이견 (경찰, 법무부)
- 관련 법률 및 유사직역 업무 중첩
- 전문성을 갖춘 우수인력 부족
- 탐정 양성교육기관, 교수, 교재 부족

위협 Threat

- 전관예우
- 부정적 이미지
(불법 흥신소, 심부름센터)
- 사생활 침해 등에 대한 우려
- 불법행위 유혹이 많은 직업적 특성
- 탐정 활동에 대한 업무 범위 제한

분석 결과

1
약점과 위협에 비해
강점과 기회 ↑

2
국내 탐정 산업의
법제화를 위한
환경이 충분히 조성

3
2021년 하반기
탐정 법제화 예정

국내 탐정 시장
(2조원 이상)
↓
세계 탐정 시장 : ?

**탐정 창업 및 교육수요가
폭발적으로
증가될 것으로 예견됨**



03

기능과 역할

COMPANY INTRODUCTION

01 사회적 가치 창출과 상생

02 비전

3. 기능과 역할

01 사회적 가치 창출과 상생



3. 기능과 역할

01 사회적 기능과 역할 – 1. CSR 2. 제3섹터



정부, 지자체, 기관 협업

미아, 실종자 찾기 수행

사회적 약자를 배려하며
도움이 필요한 시민들과 함께합니다



‘실종아동등의 보호 및 지원에 관한 법률’ 개정



현재 법률 : 사회적 약자를 중점적으로 만들어진 법률

* 만 18세 미만인 아동, 「장애인복지법」 제2조의 지적장애인, 자폐성 장애인 또는 정신장애인, 「치매관리법」 제2조 제2호의 치매 환자

-> 개정안 : 18세 이상 성인 실종자 찾기
민 · 관 합동 조사기관 설립



실종아동법 개정을 통해

성인 실종자도 찾을 수 있도록

노력하고자 합니다



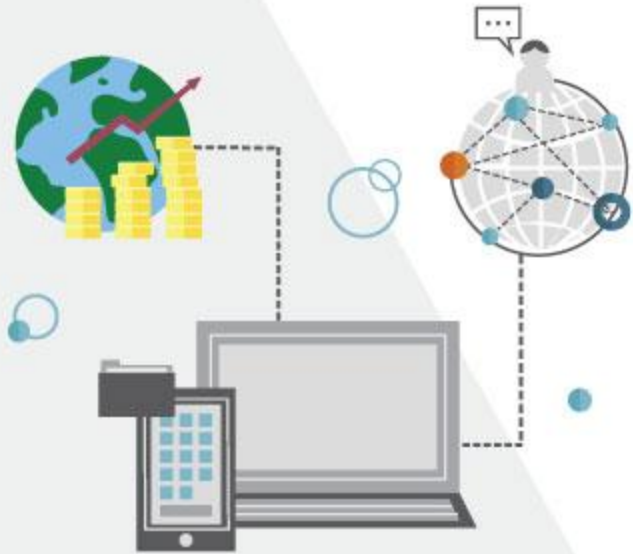
공익 법인 설립 (경찰청 + 보건복지부)
(민간조사기관 서치코)

서치코 치안위원회 설립
(전.현직 경찰 5000명)



3. 기능과 역할

01 사회적 기능과 역할 - 플랫폼



플랫폼을 통한 **탐정 상생 생태계** 조성

1. 손해담보 (공제기능)
2. 안전담보 (사생활 침해 방지)
3. 불법행위 사전 제거 (모니터링, 필터링) 를 통해

국내최초, 세계최초 탐정 플랫폼 개발
의뢰인과 탐정의 투명한 상거래 조성

현재 **월 300~400건** 중개 거래

3. 기능과 역할

01 사회적 기능과 역할 - 교육



교육

서치코의 다양한 핵심 역량과 인적 네트워크를 활용하여 **국내 지역 내 거점 대학교와의 협업**을 통해 선제적으로 융·복합 믹스 시너지를 구현한다면, **국내 탐정 산업의 학술의 메카**로 자리매김함과 동시에, **산업의 표준**을 만들어가며 **최고의 교육과정으로 발전**하는 것이 목표입니다.

2021년 07월

→ 청소년 탐정학교, 교육, 창업, 해외연수교육 프로그램

신문대학교 세계 최대 탐정사관학교 개강 예정 - 교육위원회 구성 중

목적

이론+실무 = 교육·산업
교육+실무 통제

업계 표준
+ 교육(수익) 사업

기관(대상)

전국 거점 대학, 대학원

(서울, 인천, 대전, 대구,
광주, 울산, 부산)

기능

학위·창업생태계 조성

역할

A 학위 (MBA과정) 교수, 강사 양성
+ B 최고위 (AMP과정) 네트워크·창업

↓
(전·현직,
조사전문가양성, 일자리창출)



2021년

최고의 탐정 창업 / 실무 교육을 위한

서치코 교육 프로그램

국내 탐정법제화를 앞둔 이 시점에 **꼭 필요한 선택!**

서울, 인천, 대전, 대구, 광주, 울산, 부산 등
전국 거점의 대학, 대학원 및
산학협력단, 평생교육원과 함께 합니다.

서치코와 함께 **교육 혁신**을 만들어갑시다!

강의 관련 정보와 문의사항은

서치코 홈페이지 <https://search-co.kr> 혹은 1577-1548



에서 확인하세요!

3. 기능과 역할

02 비전



- 비즈니스 모델 혁신
- 사회적 가치
- 더블보텀라인(DBC) ⇒
- 공유인프라
- ESG

서치코는 이해관계자의 행복을 추구합니다

서치코 **Double Bottom Line**

경제적 가치

Economic Value

기업 경제 활동의 최종 결과물로서,
일반적으로 인정되는 기업회계
기준에 의해 공시되는 재무성과

사회적 가치

Social Value

기업 경제 활동을 통해
사회이익을 창출하고,
사회 훼손 비용을 줄임으로써
창출되는 사회 성과

서치코는 ‘**경제적 가치(EV, Economic Value)**’를 통해 사회이익을 창출하고,
사회성과인 ‘**사회적 가치(SV, Social Value)**’를 동시에 추구하고 관리하는
‘**Double Bottom Line(DBL)**’을 기업의 경영철학으로 반영해
이해관계자들의 행복을 극대화하고자 합니다.

특별한 선택은 특별한 결과를 만듭니다

감사합니다

THANK YOU

대한경영학회 춘계 학술대회

날짜 2021년 6월 25일 금요일 | 일시 오후 1시 30분 | 장소 COEX·코엑스 | 주최 (사)대한경영학회